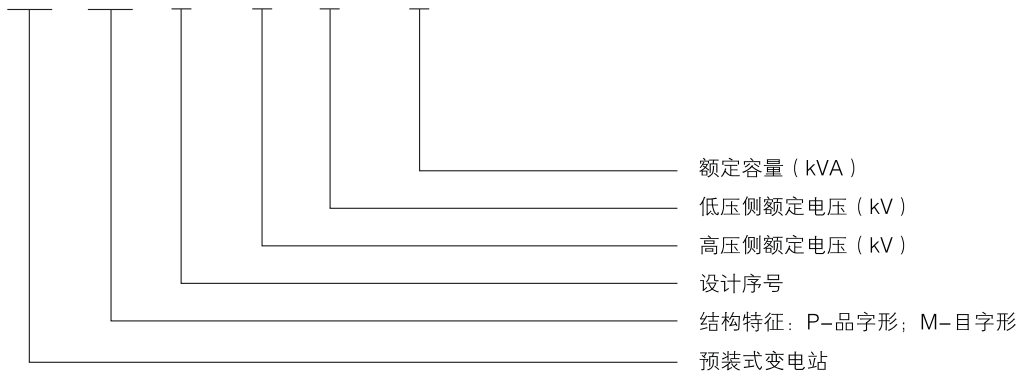


YBP(M) □ -12

预装式变电站 (欧式)

Y B P(M) □ - 12 / 0.4 - □





HL-01



HL-02



HL-03



HL-04



HL-05

1 产品概述

YBP(M)□-12型预装式变电站是采用新型环保材料，新工艺和先进、高低压成套技术，优化组合成完整的智能化供配电成套装置，它功能多，用途广，运行安全可靠，外型美观。并可结合周边环境，设计各种不同风格造型。具有安装方便，少占地，少维护，少投资，寿命长等特点。可作为城市建筑，居民小区、市政设施，工厂、矿山、公路、园林、码头、油田和设施临时用电等部门，场所的变配电设备。

2 使用条件

- 2.1 海拔高度：低于1000m；
- 2.2 周围环境温度：最高不超过+40℃；最低不低于-25℃；24小时周期内平均温度不超过+30℃。
- 2.3 地震水平加速不大于0.4m/s²，垂直加速不大于0.2m/s²。无剧烈振动和冲击及爆炸危险场所。

3 结构特点

- 3.1 按可否配置智能系统分：智能型；紧凑型。
- 3.2 箱体(外壳)材质分：金属外壳；非金属外壳。
- 3.3 其中非金属外壳采用增强玻纤和特种水泥预制合成作为壳体材料，具有较高的机械强度，耐冲击性能好，不易导热，还有防火阴燃特性，与金属外壳相比较，更具有良好的防腐性和使用寿命极长等特性。

4 箱式变电站吊装运输，使用安装注意事项

- 4.1 箱式站基础四周应预埋接地极，变压器和防雷接地可合用，其接地电阻R。
- 4.2 箱式站起吊应用专用起吊工具，起吊部分必须按箱式站的标明部位。
- 4.3 箱式站底部与基础结合处，需用水泥浆抹封，以防进入电缆室。
- 4.4 电缆进入套管后，其缝隙必须密封，以防虫、水进入。



HL-06



HL-07



HL-08



HL-09



HL-10

5 主回路方案图

5.1 高压主电路常用方案

方案编号	01	02	03	04
单线图				
用途	电缆进出线	电缆进出线	电缆进出线	电缆进出线
方案编号	05	06	07	
	双电源 电缆进出线	左(左,右) 联络、出线	高压计量箱	

5.2 低压主电路常用方案

方案编号	01	02	03	04
单线图				
用途	电缆进出线	电缆进出线	电缆进出线	电缆进出线
方案编号	05	06	07	
	双电源 电缆进出线	左(左,右) 联络、出线	高压计量箱	



HL-11



HL-12



HL-13



HL-14



HL-15

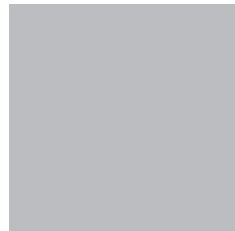
6 基本技术参数

额定电压		辅助回路		变压器额定容量 (kVA)	额定电流	
高压侧	低压侧	交流	直流		高压	低压
12kV	0.4kV	110V 220V 380V	24V	100,125,160,200, 250,315,400,500, 630,800,1000,1250, 1600	400A 630A	100A~2500A
额定频率	额定短时耐受电流			额定峰值耐受电流		
	高压开关设备		低压开关设备			
50Hz 60Hz	12kV 16kA-2s(4s) 20kA-2s(4s)		250-315kVA 15kA 400-800kVA 30kA 1000kVA 以上按实际短路电流进行 注：200kVA 及以下免试	12kV 40kV 50kA		

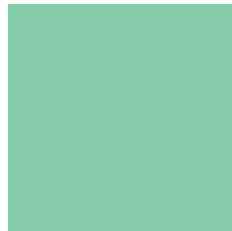
绝缘水平 高压电器设备耐压值

额定电压	雷电冲击耐受电压		1min 工频耐受电	
	对地及相间	隔离断口	对地及相间	隔离断口
10	75	85	42	85

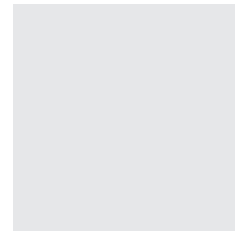
7 常用颜色色卡



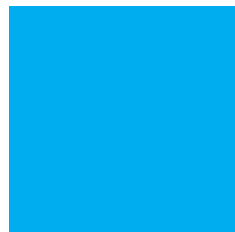
白灰



豆绿



象牙白



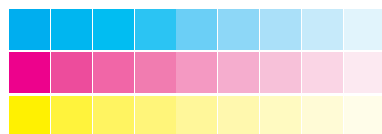
深天蓝



排红

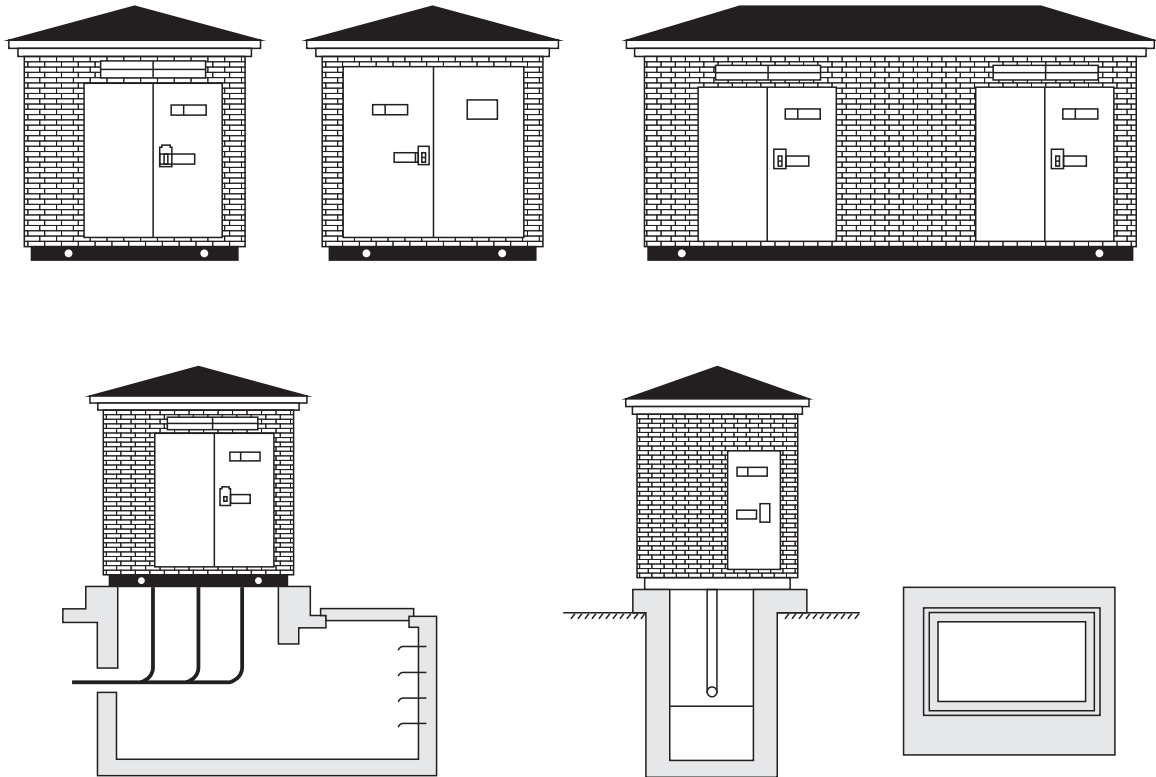


桔黄



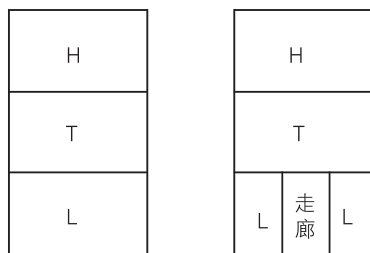
注：可以根据用户对颜色特殊要求订制。

8 常用箱式变电站箱体示意图及结构型式

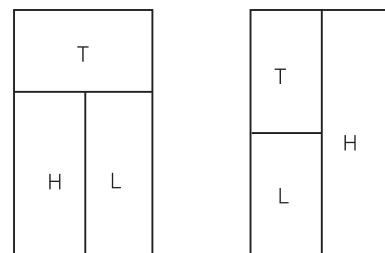


9 “目”字和“品”字型结构(H-高压室, T-变压器室, L-低压室)

“目”字型结构



“品”字型结构

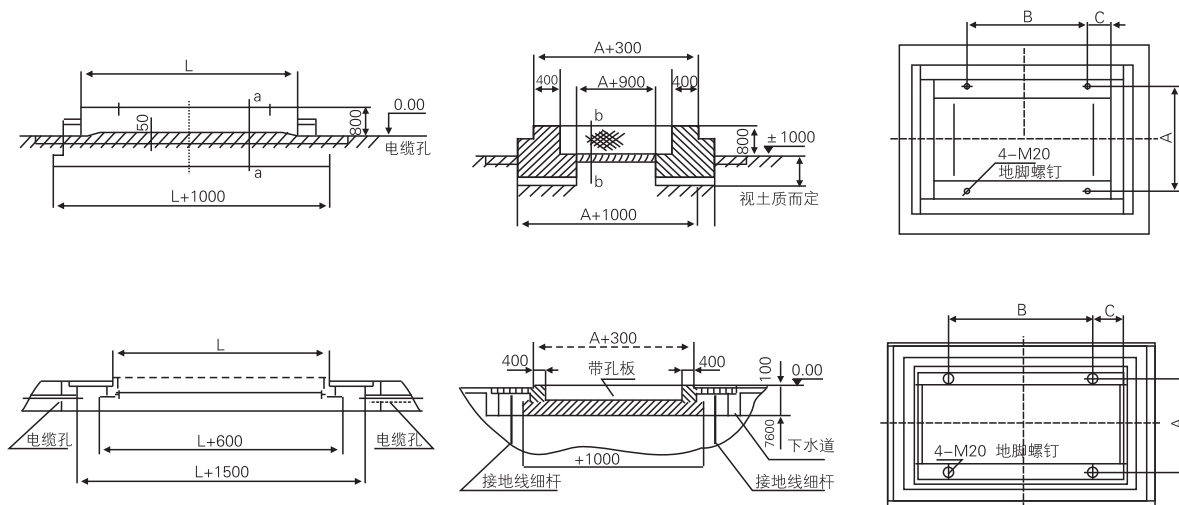


10 基础

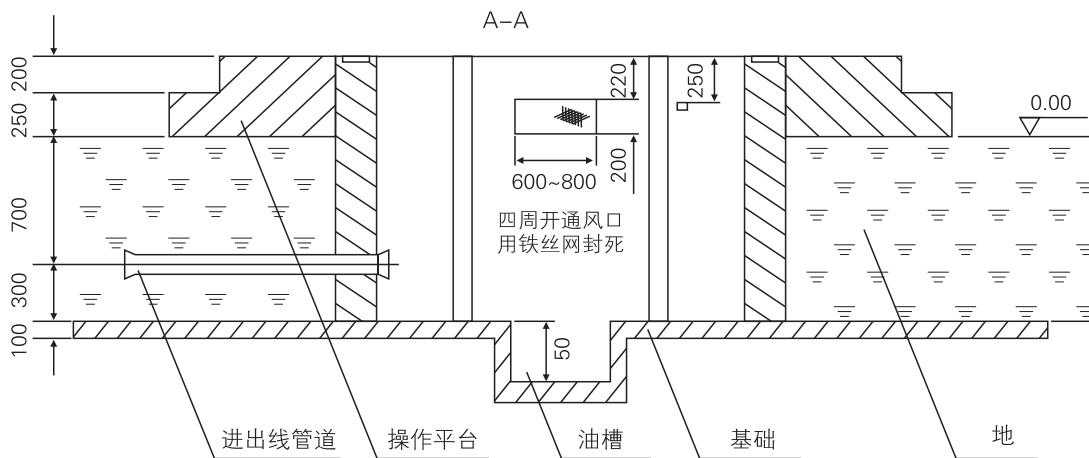
10.1 施工要求

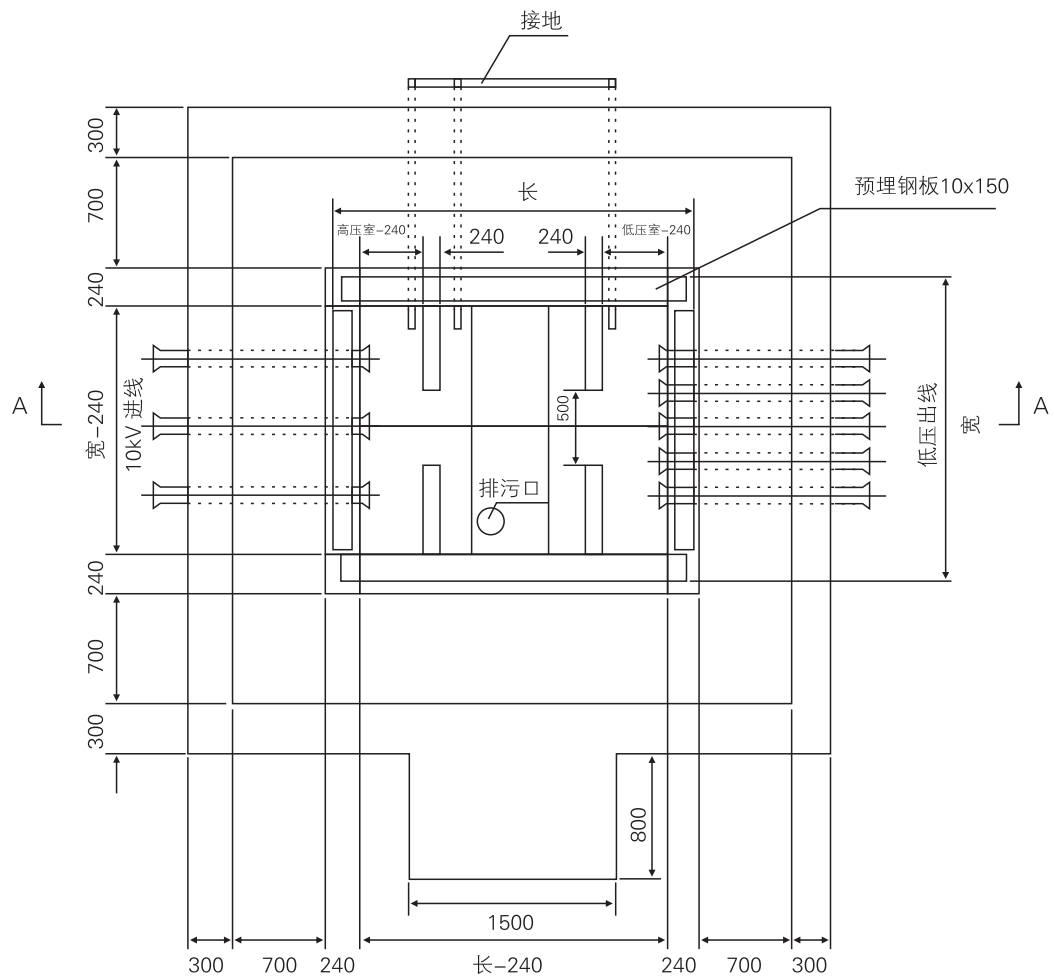
- a. 地基耐力要求1000Pa以上。
- b. 基础设在地势较高处，四周向外排水，采用200#水泥砂浆砌筑，掺3%防水剂，底部向油槽略有倾斜(干变时取消油槽)。
- c. 基础施工应符合JGJ16-83《建筑设计技术规程》有关规定。
- f. 接地干线及接地极的作法仍按常规作，接地电阻要求 $\leq 4\Omega$ 。
- g. 图中尺寸推荐值。

10.2 “地面型”箱式变电站土建基础图



10.3 标准型基础图





11 订货须知

订货时客户应提供下列资料

- 11.1 预装式变电站型号;
- 11.2 变压器的型号和容量;
- 11.3 高低压回路住接线方案图;
- 11.4 特殊要求的电器元件型号, 技术参数和生产厂家;
- 11.5 壳体颜色;
- 11.6 备品、备件的数量、名称以及其他要求。